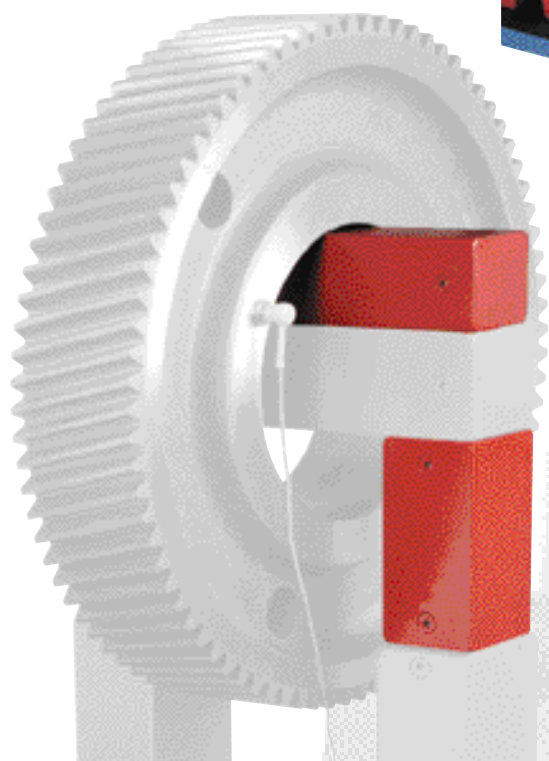
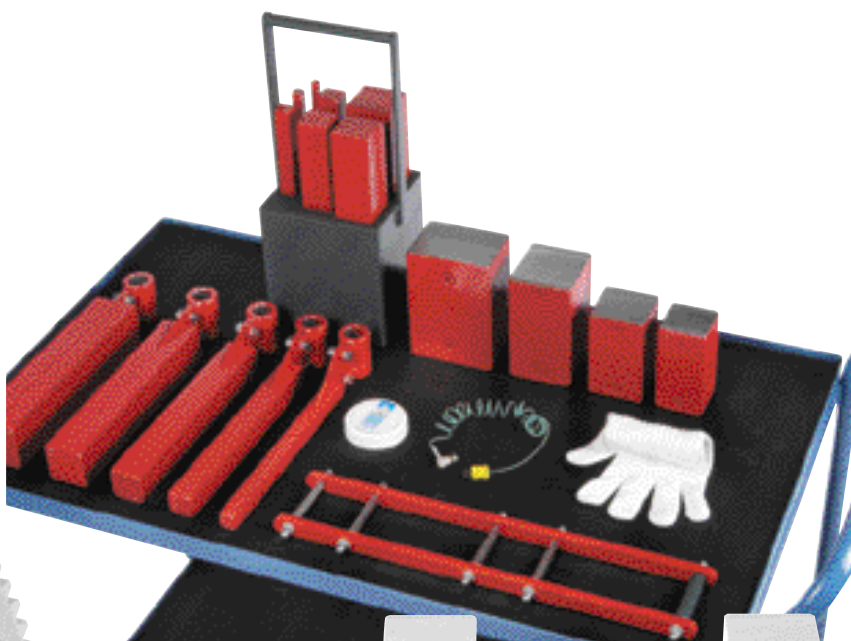


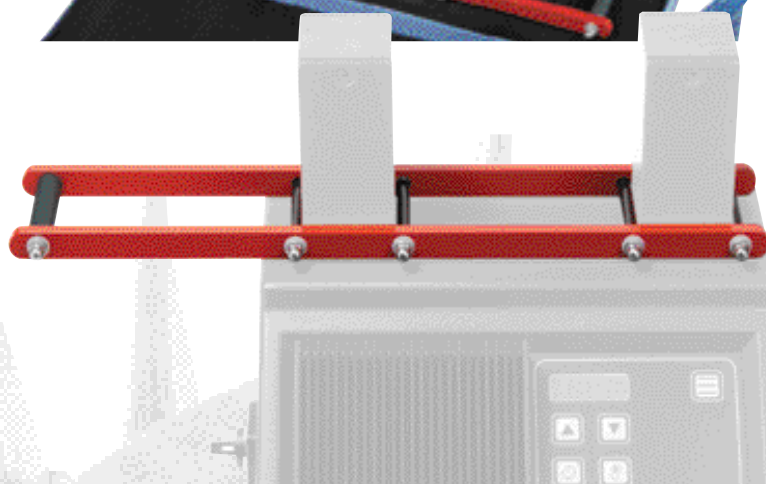
# ACCESORIOS

## ACCESORIOS DISPONIBLES POR SEPARADO:

- Yugos y contenedor de yugos de acero (22 ED/ESD)
- Prismas de extensión
- Guantes calorífugos
- Sonda magnética de varios tipos
- Vaselina
- Soportes desplazables para calentamiento horizontal (22 ED/ESD)

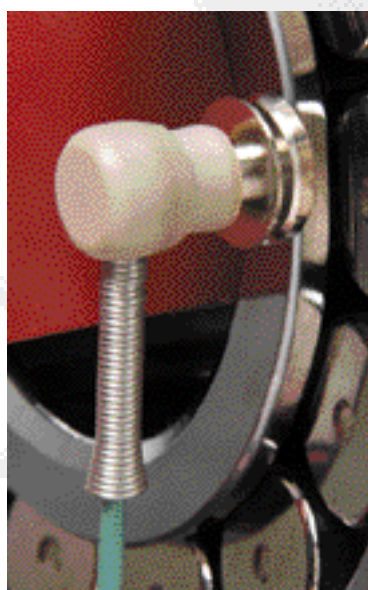


Ejemplo de prismas de extensión combinados con 2 yugos encima de cada una.



Disponemos de soportes por separado para calentamiento horizontal (22 ED/ESD).

MADE IN HOLLAND



Sonda de temperatura magnética. (También se dispone de una sonda de fijación para componentes no metálicos).



## HERRAMIENTA DE MONTAJE POR IMPACTO

El método ideal de montaje cuando se usa en combinación con calentamiento por inducción. Este equipo de montaje consta de 33 aros y 3 manguitos. Si lo solicita, disponemos de un folleto.



Práctica carretilla.



# BETEX IMPACT

## FITTING TOOL SET



Para un perfecto y rápido montaje de rodamientos, casquillos, retenes, poleas y otros elementos mecánicos en ejes, la utilización de la herramienta IMPACT resulta absolutamente necesaria.

Sobre todo, en el montaje de rodamientos es imprescindible que el empuje axial se aplique simultáneamente sobre el aro interior y exterior, con el fin de evitar el daño que conduzca a un deterioro prematuro.

Por ello, la fuerza de montaje no debe transmitirse a través de los elementos rodantes (bolas o rodillos), sino sobre los aros.

Mediante la utilización de anillos de plástico fabricados a partir de material altamente resistente (en vez de piezas de plástico inyectado de fácil rotura) se evita el contacto metálico.

Los anillos pueden utilizarse para agujeros de 10 hasta 50 mm.

### DATOS TÉCNICOS.

**Anillos:** Agujero 10-50 mm, diámetro exterior 26-110 mm.

**Tubo de impacto:** Agujero 18,32,52 mm.

**Martillo:** Peso 0,7 kg. Absorbe el golpe y la vibración. Mango de goma que facilita el amarre.

**Dimensiones de la carga:** 430x320x100 mm.

**Peso:** 4,8 kg.

- Disponible para 225 tipos de rodamientos.
- Rápido, preciso y seguro.
- Evita dañar ejes, alojamientos, rodamientos y retenes.
- Alarga la vida de los rodamientos.

