



Air Chain Hoists
Palans Pneumatiques à Chaîne
Druckluftkettenzüge
Polipastos Neumáticos de Cadena
Paranchi Pneumatici a Catena

Palair Plus Series

Standard Equipment

Lube free gear air motor

Variable speed with PHS piloted progressive pendent

Zinc plated load chain

Moteur à engrenages sans lubrification

Télécommande pilotée à vitesse variable

Chaîne de charge en acier zingué

Ölfreier Druckluft-Zahnradmotor

Variable Geschwindigkeit durch stufenlose "PHS" Fernsteuerung

Korrosionsbeständige Lastkette

Motor neumático de engranajes sin lubricación

Velocidad variable con mando PHS pilotado progresivo

Cadena de carga de acero zincado

Motore a ingranaggi non lubrificato

Velocità variabile con comando pendente progressivo "PHS"

Catena con trattamento anticorrosione



PAL500K-2C

Specifications at 90 psi – Caractéristiques à 620 kPa – Technische Daten bezogen auf 620 kPa – Especificaciones a 620 kPa – Caratteristiche a 620 kPa

Ref.	SWL kg	↑ m	↑ m/min	↓ m/min	↑ m/min	↓ m/min	kg	l/min (max.)
1 FALL UNITS — 1 BRIN DE CHAÎNE — 1 KETTENSTRANG — 1 RAMAL DE CADENA — 1 RINVI								
PAL250K	250	3.0	20	23	30	16	15	2200
PAL500K	500	3.0	15	27	30	16	15	2200
PAL1001K	980	3.0	7	13	14	8	19	2200
2 FALL UNITS — 2 BRINS DE CHAÎNE — 2 KETTENSTRÄNGE — 2 RAMALES DE CADENA — 2 RINVI								
PAL1000K	980	3.0	7.5	13.5	15	8	18	2200
PAL2000K *	2000	3.0	3.5	6.5	7	4	24	2200

* Delivered as standard with overload protection

* Equipé en standard avec limiteur de charge

* Standardmäßig mit Überlastsicherung

* Se entrega con dispositivo de protección de sobrecarga como estándar

* Protezione sovraccarico come standard.

Working pressure range 500-700 kPa

Pression d'utilisation 500 à 700 kPa

Arbeitsdruck 500-700 kPa

Presión de trabajo 500-700 kPa

Pressione di lavoro 500 a 700 kPa

Lube free vane motor

Universal wheels for IPE and IPN beams

Moteur à palettes sans lubrification

Galets universels pour adaptation sur IPE et IPN

Ölfreier Druckluft-Lamellenmotor

Laufrollen mit Spezialprofil für alle Trägertypen

Motor neumático de paletas sin lubricación

Ruedas universales para vigas IPE e IPN

Motore a palette non lubrificato

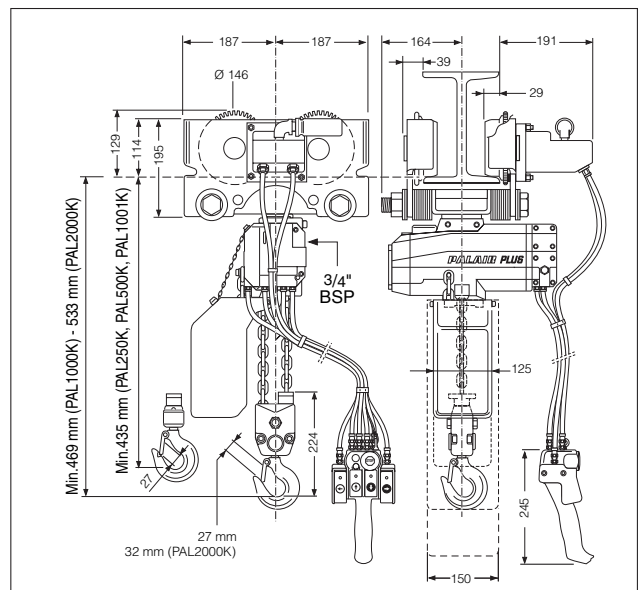
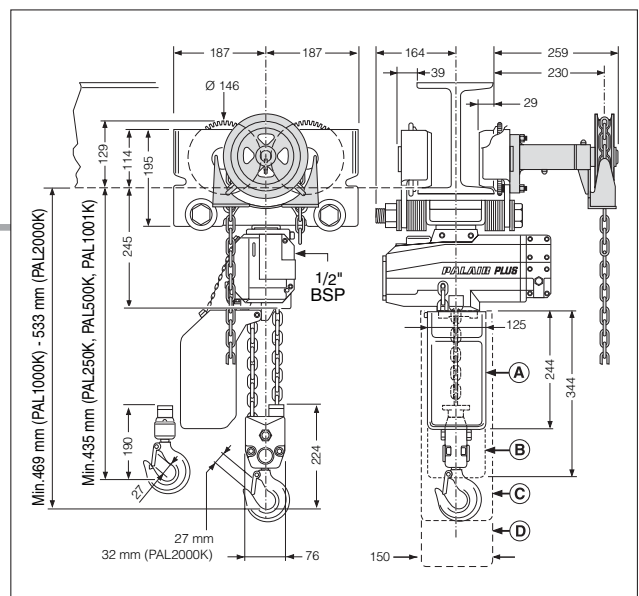
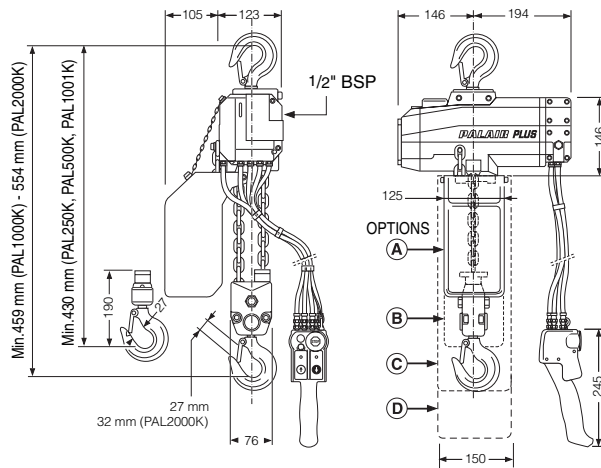
Ruote con contorno speciale per scorrere su tutti i tipi di travi



HU

Ref.	mm	mm	1 Ton m/min*	2 Tons m/min*	kg	l/min (max.)
	PRU	83 - 152	1067	—	15.5	—
	PRUW	152 - 305	1067	—	20.5	—
	GRU	83 - 152	1067	—	16.8	—
	GRUW	152 - 305	1067	—	21.8	—
	HU	83 - 152	1067	27	20.5	1200
	HUW	152 - 305	1067	27	25.5	1200

* Specifications at 90 psi – * Caractéristiques à 620 kPa – * Technische Daten bezogen auf 620 kPa – * Especificaciones a 620 kPa – * Caratteristiche a 620 kPa



Model identification codes
 Codification des références
 Modellbezeichnungen
 Códigos de identificación de los modelos
 Codici identificazione modello

Example:
 Exemple – Beispiel:
 Ejemplo – Esempio:

PAL500K-3HU8M-7CR-E

CONTROL — COMMANDE — STEUERUNG — CONTROL — COMANDO					
2	One motor pendent	Télécommande palan	Zweitasten-Fernsteuerung	Mando para un motor	P.T. 2 leve PHS
3	Two motor pendent	Télec. palan + chariot mot.	Viertasten-Fernsteuerung	Mando para dos motores	P.T. 4 leve PHS
SUSPENSION — SUSPENSION — AUFHÄNGUNG — SUSPENSION — SOSPENSIONE					
A	Fixed lung mount	Sans suspension	Keine	Sin suspensión	Nessuna sospensione
C	Swivel top hook	Crochet tournant	Drehbarer Aufhängehaken	Gancho de susp. giratorio	Gancio girevole
PRU	Plain rigid trolley	Chariot manuel à pousser	Universal-Rollkatze	Carro de traslación manual	Carrello semplice
PRUW	Plain rigid trolley (wide)	Chariot man. large à pous.	Universal-Rollkatze	Carro de trasl. man. (ancho)	Carrello semplice
GRU	Geared rigid trolley	Chariot à chaîne sans fin	Haspelkatze	Carro de trasl. por engranajes	Carrello a ingranaggi
GRUW	Geared rigid trolley (wide)	Chariot large à chaîne s. f.	Haspelkatze	Carro de tr. por engr. (ancho)	Carrello a ingranaggi
HU	Motor driven trolley	Chariot motorisé	Motorlaufkatze	Carro de trasl. motorizado	Carrello con motore
HUW	Motor driven trolley (wide)	Chariot motorisé large	Motorlaufkatze	Carro de trasl. mot. (ancho)	Carrello con motore
HEIGHT — HAUTEUR — HÖHE — ALTURA — ALTEZZA					
-- M	Height of lift in metres	Hauteur de levée en m.	Hubhöhe in Meter	Altura de elev. en metros	Corsa in metri
--	Length of control in m.	Longueur de télécde. en m	Steuerlänge in Meter	Long. de control en metros	Lung. controllo in metri
OPTIONS					
A	Chain bucket 6 m cap.	Bac à chaîne, capacité 6 m	Kettenbehälter - 6 m Kette	Contenedor de cad. cap. 6 m	Raccogliacatena - cap 6 m
B	Chain bucket 12 m cap.	Bac à chaîne, cap. 12 m	Kettenbehälter - 12 m Kette	Contenedor de cad. cap. 12 m	Raccogliacatena - cap 12 m
C	Chain bucket 24 m cap.	Bac à chaîne, cap. 24 m	Kettenbehälter - 24 m Kette	Contenedor de cad. cap. 24 m	Raccogliacatena - cap 24 m
D	Chain bucket 34 m cap.	Bac à chaîne, cap. 34 m	Kettenbehälter - 36 m Kette	Contenedor de cad. cap. 36 m	Raccogliacatena - cap 36 m
R	Corrosion/spark resistant	Anti-corrosion / étincelles	Korrosions- und Funkenschutz	Resist. a corrosión / chispa	Antiscintilla / anticorrosionne
S ⁽¹⁾	Overload protection	Limiteur de charge	Überlastsicherung	Protección contra sobrecarga	Protezione sovraccarico
CE					
-E	CE compliance	Conformité directives CE	CE Konformität	Conforme a CE	Conformità Direttiva Europea

(1) Delivered as standard with PAL2000K — (1) Fourni en standard sur PAL2000K — (1) Standard bei PAL2000K
 (1) Con el PAL2000K se entrega estándar — (1) Fornito standard su PAL2000K



Air Chain Hoists
Palans Pneumatiques à Chaîne
Druckluftkettenzüge
Polipastos Neumáticos de Cadena
Paranchi Pneumatici a Catena

MLK & HLK Series **Standard Equipment**

Variable speed with PHS piloted progressive pendant

Zinc plated load chain

Overload protection on HLK series

Télécommande pilotée à vitesse variable

Chaîne de charge en acier zingué

Limiteur de charge sur series HLK

Variable Geschwindigkeit durch stufenlose "PHS" Fernsteuerung

Korrosionsbeständige Lastkette

Überlastsicherung (Baureihe HLK)

Velocidad variable con mando PHS pilotado progresivo

Cadena de carga de acero zincado

Limitador de carga en las series HLK

Velocità variabile con comando pendente progressivo "PHS"

Catena con trattamento anticorrosione

Protezione sovraccarico (serie HLK)



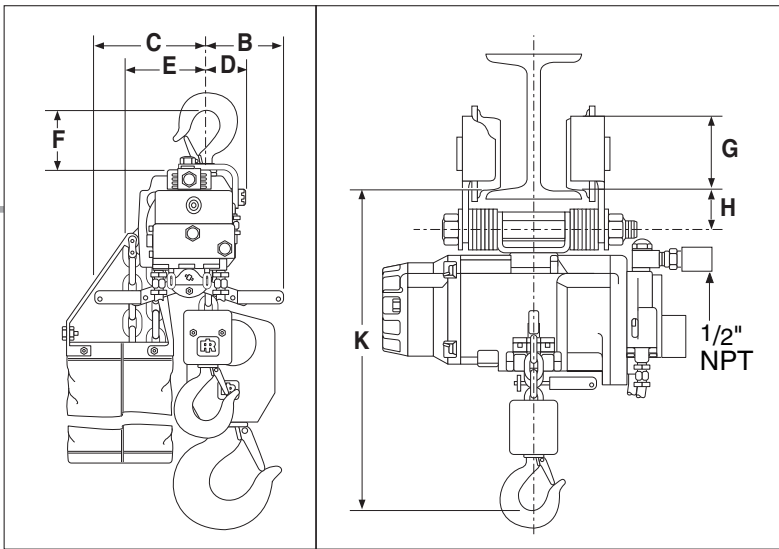
Working pressure range 500-700 kPa
 Pression d'utilisation 500 à 700 kPa
 Arbeitsdruck 500-700 kPa
 Presión de trabajo 500-700 kPa
 Pressione di lavoro 500 a 700 kPa

Specifications at 90 psi – Caractéristiques à 620 kPa – Technische Daten bezogen auf 620 kPa – Especificaciones a 620 kPa – Caratteristiche a 620 kPa

Ref.	SWL kg	↑ m	↓ m/min	↓ m/min	↓ m/min	↓ m/min	kg	↓ l/min (max.)
MLK SERIES — SÉRIE MLK — BAUREIHE MLK — SERIE MLK								
ML250KS	250	3.0	12.0	31.0	21.0	16.0	21.8*	● — — — 1400
ML250K	250	3.0	31.0	36.0	52.0	30.0	21.8*	● — — — 2100
ML500KS	500	3.0	6.7	20.0	13.0	10.0	21.8*	● — — — 1400
ML500K	500	3.0	17.0	30.0	32.0	18.0	21.8*	● — — — 2100
ML1000KS	980	3.0	3.4	10.0	6.7	4.9	27.7*	— ● — — 1400
ML1000K	980	3.0	9.0	15.0	16.0	9.0	27.7*	— ● — — 2100
HLK SERIES — SÉRIE HLK — BAUREIHE HLK — SERIE HLK								
HL1500K	1500	3.0	4.9	7.9	8.5	4.9	39.0*	● — — — 2100
HL2000K	2000	3.0	4.0	5.5	6.1	4.0	56.6*	— ● — — 2100
HL3000K	3000	3.0	2.4	4.0	4.3	2.4	56.6*	— ● — — 2100
HL4500K	4500	3.0	1.4	3.0	3.2	2.0	83.5*	— — ● — 2100
HL6000K	6000	3.0	1.0	2.3	2.6	1.5	106.1*	— — — ● 2100

* Without suspension — Sans suspension — Ohne Aufhängung — Sin suspensión — Senza sospensione.

	A (min.)	B	C	D	E	F	G	H	K (min.)
MLK SERIES — SÉRIE MLK — BAUREIHE MLK — SERIE MLK									
ML250KS / ML250K	457	102	146	54	114	89	—	38	457
ML500KS / ML500K	457	102	146	54	114	89	—	38	457
ML1000KS / ML1000K	457	83	165	25	135	114	—	41	457
HLK SERIES — SÉRIE HLK — BAUREIHE HLK — SERIE HLK									
HL1500K	470	121	184	62	138	89	102	41	460
HL3000K	470	121	184	62	138	89	114	60	479
HL4500K	584	92	213	60	167	133	114	60	549
HL6000K	635	92	213	60	167	159	114	60	575



HL4500K-2C

Model identification codes
 Codification des références
 Modellbezeichnungen
 Códigos de identificación de los modelos
 Codici identificazione modello

Example : **ML500KS-**
 Exemple – Beispiel : **HL1500K-** **2C10C-6U-E**
 Ejemplo – Esempio :

SPARK RESISTANT — ANTI-ÉTINCELLES — FUNKENSCHUTZ — ANTICHISPA — ANTISCINTILLA					
R ⁽¹⁾	Spark resistant option	Option anti-étincelles	Funkenschutz	Opción antichispa	Opzione antiscintilla
CONTROL — COMMANDE — STEUERUNG — CONTROL — COMANDO					
0	No control	Sans	Keine	Sin control	Nessuna comando
2	One motor pendent	Télécommande palan	Zweitasten-Fernsteuerung	Mando para un motor	P.T. 2 leve PHS
3	Two motor pendent	Télec. palan + chariot mot.	Viertasten-Fernsteuerung	Mando para dos motores	P.T. 4 leve PHS
SUSPENSION — SUSPENSION — AUFHÄNGUNG — SUSPENSIÓN — SOSPENSIONE					
A	Fixed lug mount	Sans suspension	Keine	Sin suspensión	Nessuna sospensione
C	Swivel top hook	Crochet tournant	Drehbarer Aufhängehaken	Gancho de susp. giratorio	Gancio girevole
DA	Plain rigid trolley	Chariot manuel à pousser	Universal-Rollkatze	Carro de traslación manual	Carrello semplice
DD ⁽²⁾	Plain rigid trolley (wide)	Chariot man. large à pous.	Universal-Rollkatze	Carro de trasl. man. (ancho)	Carrello semplice
F08A	Geared rigid trolley	Chariot à chaîne sans fin	Haspelkatze	Carro de trasl. por engranajes	Carrello a ingranaggi
F08D ⁽²⁾	Geared rigid trolley (wide)	Chariot large à chaîne s. f.	Haspelkatze	Carro de tr. por engr. (ancho)	Carrello a ingranaggi
HA	Motor driven trolley	Chariot motorisé	Motorlaufkatze	Carro de trasl. motorizado	Carrello con motore
HD ⁽²⁾	Motor driven trolley (wide)	Chariot motorisé large	Motorlaufkatze	Carro de trasl. mot. (ancho)	Carrello con motore
HEIGHT OF LIFT — HAUTEUR DE LEVÉE — HUBHÖHE — ALTURA DE ELEVACIÓN — CORSA					
--	Height of lift in feet	Hauteur de levée en pieds	Hubhöhe in FT	Altura de elevación en pies	Altezza di sollevamento in piedi
LOWER HOOK — CROCHET BAS — LASTHAKEN — GANCHO DE CARGA — GANCIO DI CARICO					
C	Steel snap hook	Crochet de sécurité	Sicherheits-Lasthaken	Gancho de seguridad/acero	Gancio di sicurezza
LENGTH OF CONTROL — LONGUEUR DE COMMANDE — LÄNGE DER STEUERUNG — LONGITUD DEL CONTROL — LUNG. CONTROLLO					
--	Length of control in feet	Long. de télécde. en pieds	Länge der Steuerung in FT	Longitud de control en pies	Lunghezza tubi P.T. in piedi
OPTIONS					
M	Manual release brake kit	Kit de défreinage manuel	Manuelle Bremsfreigabe	Kit para liberar freno manual	Kit rilascio freno manuale
P	Piped away exhaust kit	Kit d'échappement canalisé	Umleitung des Luftauslass	Kit para alejar escape	Kit tubo scarico
S	Steel chain container	Bac à chaîne en acier	Kettenbehälter aus Stah	Contenedor metálico cadena	Contentitore in acciaio
U	Fabric chain container	Bac à chaîne en toile	Kettenbehälter aus Textil	Contenedor de tela cadena	Contentitore in tessuto
E	Epoxy paint	Peinture époxy	Epoxy-Anstrich	Pintura epoxy	Verniciatura epossidica
F	Foundry grade chain	Chaîne pour fonderies	Kette geeignet für Gießereien	Cadena para fundición	Catena per fonderie
L ⁽³⁾	Overload protection	Limiteur de charge	Überlastsicherung	Protección contra sobrecarga	Limitatore di carico
CE					
-E	CE compliance	Conformité directives CE	CE Konformität	Conforme a CE	Conformità Direttiva Europea

(1) Available for ML250K, ML250KS, ML500K and ML500KS – (2) Available from 0.25 to 3 ton only – (2) Delivered as standard with HLK series
 (1) Disponible pour ML250K, ML250KS, ML500K et ML500KS – (2) Disponible de 0,25 à 3 tonnes uniquement – (3) Fourni en standard sur séries HLK
 (1) Erhältlich für ML250K, ML250KS, ML500K, ML500KS – (2) Nur erhältlich von 0,25 bis 3,0 t – (3) Standard für die Baureihe HLK
 (1) Disponible para ML250K, ML250KS, ML500K, ML500KS – (2) Sólo disponible desde 0,25 a 3 ton. – (3) estándar para las series HLK
 (1) Disponibile per ML250, ML250KS, ML500K, ML500KS – (2) Disponibile solamente da 0,25 a 3 ton. – (3) Standard sulla serie HLK