

Prensas de mano C HIDRÁULICOS

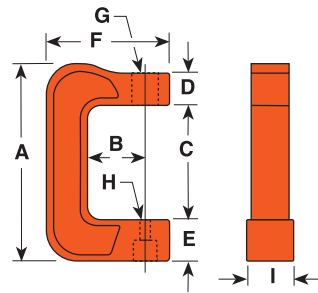
Accesorios

- Capacidades de 5, 10 y 25 toneladas. Para usar con cilindros Power Team de acción simple y objetivos generales de capacidad comparable.
- Para fijación, prensado y curvado. Ideales para soldadura y fabricación de metal para sujeción de chapas o placas de acero.
- Las prensas de mano soportan la capacidad nominal completa de los cilindros para los que se han diseñado.
- Para reducir al mínimo los efectos de la carga descentrada, CC5, CC10 y CC25 deben usarse con las tapas giratorias 350144 y 350145 opcionales.



PRESAS DE MANO "C"
5, 10 Y 25 TONELADAS

CC10

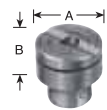


Artículos de la
izquierda:
CC10
C104C
201923

Cap. (Tm)	Nº pedido (sólo prensa de mano C)	Uso con cilindro nº	A (mm)	B (mm)	C (mm)	D (mm)	E (mm)	F (mm)	G (pulg.)	H (mm)	I (mm)	Peso (kg)
5	CC5	C51C-C57C	314	95,3	186	50,8	63,5	197	1 1/2 Zoll -16 UN	22,2	76,2	11,3
10	CC10	C101C-C1010C	403	152,4	240	50,8	85,8	273	2 1/4 Zoll -14 UNS	22,2	88,9	20,9
25	CC25	C251C-C2514C	533	152,4	319	76,2	114,3	313	3 5/16 Zoll -12 UNS	36,5	117,5	41,3

ACCESORIOS OPCIONALES PARA USAR CON LAS PRESAS DE MANO HIDRÁULICAS CC5, CC10 Y CC25

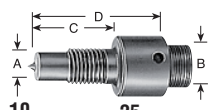
Tapas giratorias



5/10 toneladas
350144*
A-35 mm
B-19 mm

25 toneladas
350145
A-50,8 mm
B-25,4 mm

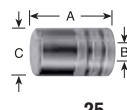
Adaptadores roscados



10 toneladas
38597
A-1 - 8
B-1 - 8
C-19 mm
D-50,8 mm

25 toneladas
38953
A-1 1/4-7
B-1 1/2-16
C-70 mm
D-111 mm

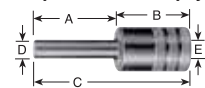
Adaptadores de empuje



10 toneladas
28228**
A-60,3 mm
B-1 - 8
C-38,1 mm

25 toneladas
28229**
A-73 mm
B-1 1/4-7
C-44,5 mm

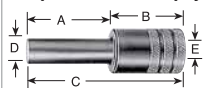
Adaptadores de empuje



10 toneladas
201923**
A-79,4 mm
B-57,2 mm
C-136,5 mm
D-12,7 mm
E-1 - 8

25 toneladas
34510**
A-82,6 mm
B-66,7 mm
C-149 mm
D-19 mm
E-1 1/4-7

Adaptadores de empuje



10 toneladas
201454**
A-79,4 mm
B-57,2 mm
C-137 mm
D-19 mm
E-1 - 8

25 toneladas
34511**
A-82,6 mm
B-66,7 mm
C-149 mm
D-25,4 mm
E-1 1/4-7

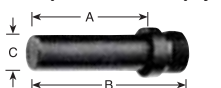
Adaptadores de empuje en V



10 toneladas
34806**
A-66,7 mm
B-1 - 8
C-38,1 mm
D-25,4 mm

25 toneladas
34807**
A-79,4 mm
B-1 1/4-7
C-44,5 mm
D-31,8 mm

Adaptadores de empuje



5 toneladas
309874*
A-51,6 mm
B-562,8 mm
C-15,9 mm

* Puede usarse con CC5

** Debe usarse con un adaptador roscado