

Válvulas

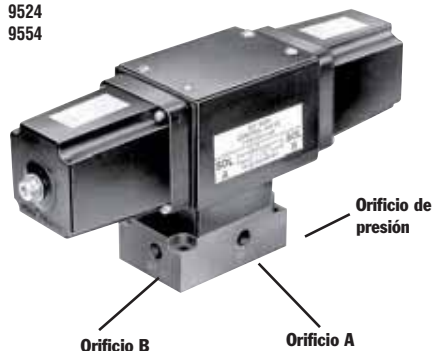
HIDRÁULICAS MONTADAS A DISTANCIA

700 bares,
orificios 1/4"
flujo máx. 19 l/min

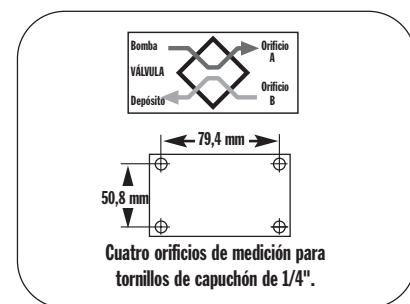
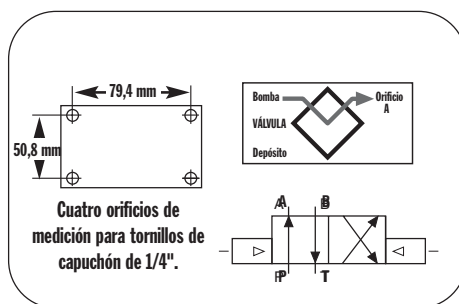
Válvulas de solenoide y neumáticas de 3 o 4 vías y 2 posiciones

ACCESORIOS HIDRÁULICOS

9593
9524
9554



9595



Aplicación: Cilindros de acción simple o doble.

Accionamiento: 9593, 9524 y 9554 por solenoide; 9595 neumático.

Funcionamiento con cilindro de acción simple:

el orificio de aceite "A" o "B" de la válvula deben taponarse. Con el orificio "B" taponado, el solenoide se excita hacia la posición "A", el orificio de aceite "A" se presuriza. Cuando el solenoide se excita hacia la posición "B", el orificio de aceite "A" se convierte en el orificio de retorno.

Funcionamiento con múltiples cilindros de acción simple:

Puede conectarse una línea de presión de un banco al orificio de aceite "A" y la otra al orificio de aceite "B" de la válvula. Secuencia: al excitar la posición "A", el orificio de aceite "A" se presuriza y engancha el accesorio conectado al orificio de aceite "A"; el orificio de aceite "B" se convierte en un orificio de "retorno" para el cilindro conectado al puerto de aceite "B" y lo retrae. Cuando se excita el solenoide "B", ocurre lo contrario.

Funcionamiento con cilindro de acción doble:

el orificio "A" se conecta al orificio "avance" del cilindro, el orificio de aceite "B" se conecta al orificio "retorno" del cilindro". El solenoide se excita hacia la posición "A", el orificio de aceite "A" se presuriza para extender el pistón del cilindro. Cuando se excita el solenoide "B", ocurre lo contrario. La válvula no tiene posición de "retracción".

NOTA: cuando se usa más de una válvula en una bomba, el orificio del depósito puede requerir una válvula de retención para permitir la extensión inadvertida y momentánea de un cilindro retraído.

NOTA: si la bomba está equipada con una comprobación de salida interna, puede mantenerse una posición "parada" con la bomba desconectada.

Nº 9593 – Válvula de solenoide de montaje a distancia, 3 o 4 vías y 2 posiciones, 115 V y 50/60 Hz. Peso 7 kg.

Nº 9524 – Igual que el modelo 9593,

excepto que es para 230 V y 50/60 Hz.

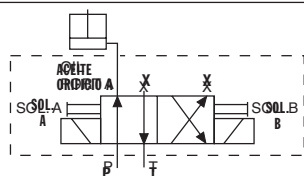
Nº 9554 – Igual que el modelo 9593, excepto que es para 24 V y 50/60 Hz.

Nº 9595 – Igual que el modelo 9593, excepto que está accionada por aire (presión mínima de 3,5 bares). Peso 5,2 kg.

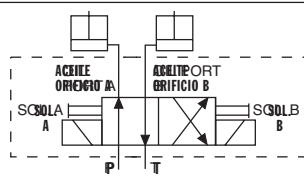
NOTA: las válvulas anteriores se suministran sin controles. Los modelos 9524, 9554 y 9593 se pueden utilizar con el mando a distancia manual 304718 (consulte la página). El modelo 9595 se puede utilizar con el mando a distancia manual 209593 (consulte la página 106).

NOTA: las válvulas tienen orificios NPTF de 1/4". Se incluyen adaptadores de 3/8" a 1/4".

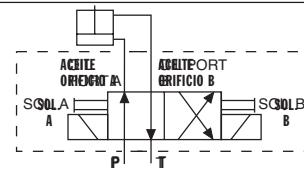
NOTA: La presión máxima de línea del tanque para válvulas montadas a distancia es de 35 bares.



1. Para activar un cilindro de acción simple.



2. Para activar dos cilindros de acción simple.



3. Para activar un cilindro de acción doble.

NOTA: las válvulas anteriores se suministran sin interruptor de control. Utilice el mando a distancia manual 202777 (consulte la página 106).

PRECAUCIÓN: para impedir el descenso repentino o descontrolado de la carga mientras se hace descender, utilice una válvula de descenso de carga nº 9596 o una válvula de contrapeso nº 9720 (consulte la página 122) junto con la válvula direccional usada en la aplicación.

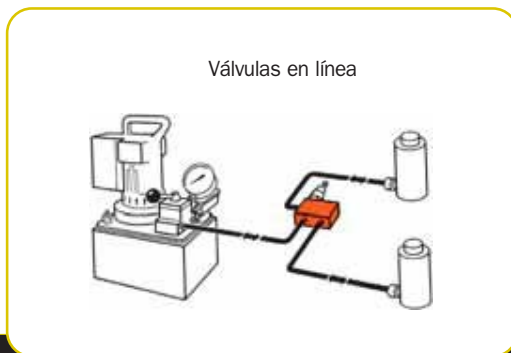
Válvulas

HIDRÁULICAS A DISTANCIA /
EN LA LÍNEA

Cuadro de selección de válvulas



Nº pedido	Página	*Aplicación del cilindro	Funcionamiento	Tipo de válvula	Tensión eléctrica	Avance/Retroceso	Avance/Parada/Retorno	Función Posi-Check®
9508	121	A.S. y A.D.	Manual	4 vías, 3 pos. centro cerrado	—	no	sí	sí
9509	121	A.S. y A.D.	Manual	4 vías, 3 pos. centro en tándem	—	no	sí	sí
9514	121	A.D.	Solenoide	4 vías, 3 pos. centro en tándem	115	no	sí	sí
9524	120	A.S. y A.D.	Solenoide	3 o 4 vías, 2 pos.	230	no	sí	no
9525	121	A.D.	Solenoide	4 vías, 3 pos. centro en tándem	230	no	sí	sí
9526	121	A.S.	Solenoide	3 vías, 2 pos.	230	no	sí	no
9554	120	A.S. y A.D.	Solenoide	3 o 4 vías, 2 pos.	24	no	sí	no
9555	121	A.D.	Solenoide	4 vías, 3 pos. centro en tándem	24	no	sí	sí
9556	121	A.S.	Solenoide	3 vías, 2 pos.	24	no	sí	no
9559	121	A.S.	Solenoide	3 vías, 2 pos.	115	no	sí	no
9593	120	A.S. y A.D.	Solenoide	3 o 4 vías, 2 pos.	115	no	sí	no
9595	120	A.S. y A.D.	Neumático	3 o 4 vías, 2 pos.	—	no	sí	no



Nº pedido	Página	*Aplicación del cilindro	Funcionamiento	Tipo de válvula	Tensión eléctrica	Avance/Retroceso	Avance/Parada/Retorno	Función Posi-Check®
9575	122	A.S.	Manual	Válvula de cierre	—	—	—	—
9580	123	A.S.	Automático	Válvula de retención de una vía	—	—	—	—
9581	123	A.S. y A.D.	Automático	Válvula de retención acc. piloto	—	—	—	—
9596	122	A.S.	Manual	Válvula de descenso de carga	—	—	—	—
9597	122	A.S. y A.D.	Automático	Válvula de secuencia	—	—	—	—
9608	122	A.S. y A.D.	Automático	Válvula manorreductora	—	—	—	—
9623	123	A.S. y A.D.	Automático	Válvula de alivio de presión	—	—	—	—
9631	123	A.S. y A.D.	Automático	Válvula medidora	—	—	—	—
9633	123	A.S. y A.D.	Automático	Válvula reguladora de presión	—	—	—	—
9720	122	A.S. y A.D.	Automático	Válvula de contrapeso	—	especial	—	—
9721	122	A.S. y A.D.	Automático	Válvula de contrapeso	—	especial	—	—
RV12178	123	—	Automático	Válvula de alivio	—	—	—	—

"A.S." significa cilindros de acción simple, "A.D." corresponde a cilindros de acción doble.
Consulte las válvulas montadas en la bomba en las páginas 45-51.