

# Cilindros con orificio central SERIE RH

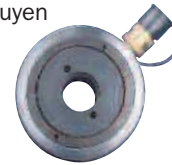
**10 - 100 toneladas**  
Acción simple,  
Retrosceso por muelle

Ideal para extraer y tensar cables,  
pernos de anclaje, tornillos  
forzadores, etc.

CILINDROS

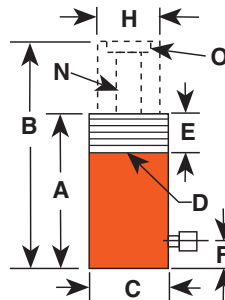
- Las inserciones intercambiables del cabezal del pistón (consulte la página 35) consiguen una mayor versatilidad de aplicación.
- Los modelos de 12, 20\*, 30\*, 50 y 60 toneladas incluyen un collar roscado
- Soporta toda la carga en "extremo muerto".
- Columna hidráulica resistente a la corrosión con tratamiento "Power Tech".
- Todos los cilindros, excepto el modelo RH120, están equipados con un semiacoplador hembra 9796 de 3/8" NPT.
- El cilindro RHA306 posee cuerpo de cilindro y pistón en aluminio.

\* Los modelos RH203 y RHA306 no incluyen rosca en el collar. Consulte la tabla siguiente.



ASME B30.1  
700 bares

**10, 20, 100 toneladas**  
Los modelos de acción simple  
incluyen un collar liso



Capacidad del cilindro (Tm)	Carrera (mm)	Nº pedido	Capacidad de aceite (cm³)	A	B	C	D	E	F	H	N	O	Área efectiva del cilindro (cm²)	Tm a 700 bares	Peso (kg)
				Altura retraído (mm)	Altura extendido (mm)	Diám. exterior (mm)	Rosca del collar (pulg.)	Longitud de rosca de del collar (mm)	Distancia al puerto (mm)	Diám. del vástago (mm)	Diám. del orificio central (mm)	Rosca y tamaño de la inserción (pulg.)			
10	63,5	RH102	91	134,9	198,4	76,2	-	-	25,4	52,4	19,4	1 3/4-12	14,3	10,0	4,1
10	203,2	RH108	290	287,3	490,5	76,2	-	-	25,4	52,4	19,4	1 3/4-12	14,3	10,0	8,5
12	7,9	RH120**	14	55,6	63,5	69,9	2 3/4-16	31,8	9,5	34,9	17,5	3/4-16	17,8	12,5	1,4
12	41,3	RH121	74	122,2	163,5	69,9	2 3/4-16	31,8	25,4	34,9	20,2	-	17,8	12,5	3,0
12	41,3	RH121T**	74	122,2	163,5	69,9	2 3/4-16	31,8	25,4	34,9	17,5	3/4-16	17,8	12,5	3,0
12	76,2	RH123	136	184,2	260,4	69,9	2 3/4-16	20,6	25,4	34,9	20,6	-	17,8	12,5	4,0
20	50,8	RH202	155	155,6	206,4	98,4	3 7/8-12	38,1	25,4	54,0	27,4	1 9/16-16	30,4	21,4	7,3
20	76,2	RH203	193	154,0	230,2	101,6	-	-	25,4	69,9	26,6	2 1/4-12	25,3	17,8	9,1
20	152,4	RH206	465	308,0	460,4	98,4	3 7/8-12	38,1	25,4	54,0	27,4	1 9/16-16	30,4	21,4	13,7
30	63,5	RH302	260	158,8	222,3	120,7	4 3/4-12	38,1	29,4	82,6	32,9	2 3/4-12	40,9	28,8	11,6
30	149,2	RHA306	625	283,4	432,6	130,2	-	-	31,8	82,6	32,5	2 5/8-8	40,9	28,8	9,9
30	152,4	RH306	625	247,7	400,1	120,7	4 3/4-12	38,1	29,4	82,6	32,5	2 3/4-12	40,9	28,8	17,7
50	76,2	RH503	534	181,0	257,2	152,4	6-12	50,8	31,8	104,8	42,5	3 1/4-12	70,0	49,3	21,2
60	76,2	RH603*	607	235,0	311,2	158,8	6 1/4-12	63,5	25,4	91,3	54,0	3-12	79,4	55,9	27,2
60	152,4	RH606*	1.211	311,2	463,6	158,8	6 1/4-12	63,5	25,4	91,3	54,0	3-12	79,4	55,9	35,4
100	76,2	RH1003*	1.014	254,0	330,2	212,7	-	-	31,8	127,0	79,4	4 1/8-12	133,0	93,5	52,2

Equipado con asas de transporte.

Aluminio

\*\* Los modelos RH120 y RH121T no tienen inserciones internas roscadas, pero sí una rosca interna de 3/4-16. El puerto de admisión del modelo RH120 es de 1/4" NPT.

- Las inserciones intercambiables del cabezal del pistón (consulte la página 35) consiguen una mayor versatilidad de aplicación.
- Un dispositivo de seguridad incorporado impide la sobrepresión del circuito de retracción.
- El vástago chapado es resistente al desgaste; los rellenos de alta calidad consiguen una prolongada vida útil sin fugas.
- Columna hidráulica resistente a la corrosión con tratamiento "Power Tech" (consulte la página 8).
- Todos los cilindros poseen semiacopladores hembra 9796 de 3/8" NPTF. Los modelos de entre 60 y 200 toneladas están equipados con asas de transporte extraíbles.



ASME B30.1  
700 bares

## Cilindros con orificio central SERIE RH

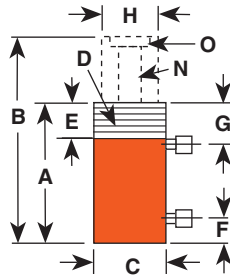
**30 - 200 toneladas**  
Doble acción

Ideal para extraer y tensar.



Los modelos de doble acción de 30, 60, 100 toneladas disponen de collar roscado

CILINDROS



Capacidad del cilindro (Tm)	Carrera (mm)	Nº pedido	Capacidad de aceite (cm³)		A	B	C	D	E	F	G	H	N	Tamaño de rosca de la inserción (pulg.)	Orificios de montaje (pulg.) y diám. de los pernos (mm)	Área efectiva del cilindro (cm²)		Tm a 700 bares	Peso (kg)	
			Empuje	Extracción	Altura retraído (mm)	Altura extendido (mm)	Diám. exterior (mm)	Rosca del collar (pulg.)	Longitud de rosca del collar (mm)	Distancia de la base al puerto (mm)	Distancia desde la parte superior del cilindro al puerto (mm)	Diám. del vástago (mm)	Diám. del orificio central (mm)			Empuje	Extracción			
30	15	RH303	289	167	179,4	255,6	120,7	-	-	25,4	41,3	63,5	32,5	2-12	3/8-16 x 92,1	38,0	21,8	26,8	15,3	13,5
30	15	RH306D	580	333	281,0	433,4	120,7	-	-	25,4	41,3	63,5	32,5	2-12	7/16-20 x 92,1	38,0	21,8	26,8	15,3	20,4
30	20	RH3010	1.082	672	438,2	695,3	114,3	4 1/2-12	41	44,5	81,0	60,3	33,3	1 1/8-16	-	42,2	26,1	29,7	18,3	27,7
60	25	RHA604D	807	338	241,3	342,9	177,8	-	-	39,7	57,2	101,6	54,0	3-12	1/2-13 x 130,2	79,4	33,2	55,8	25,1	16,2
60	25	RHG05*	1.009	423	241,3	368,3	165,9	-	-	25,4	44,5	101,6	54,0	3-12	1/2-13 x 130,2	79,4	33,2	55,8	25,1	33,1
60	40	RHG010*	2.181	1.427	458,8	716,0	158,8	6 1/2-12	47,6	54,0	81,8	92,1	54,4	3-16	-	84,8	55,4	59,6	38,9	54,5
100	45	RH1001*	526	233	165,1	203,2	212,7	-	-	31,8	58,7	127,0	79,8	4-16	5/8-11 x 177,8	138,0	60,8	97,0	42,7	38,6
100	50	RH1006*	1.971	1.076	314,3	466,7	184,2	-	-	37,3	59,1	111,1	52,4	-	1/2-13 x 139,7	129,2	70,5	90,8	49,6	43,1
<b>NUEVO</b>	100	45	257,2	RHA1008D	<b>Contacte para más detalles</b>															
100	45	RH10010*	3.552	1.556	495,3	752,5	215,9	8 1/2-12	57	63,5	91,7	139,7	79,8	4 1/2-12	-	138,0	60,8	97,0	42,7	109,0
150	70	RH1505*	2.475	1.207	311,2**	438,2	215,9	-	-	37,3	68,3	139,7	65,1	-	-	194,1	94,8	136,9	66,8	67,2
150	75	RH1508*	3.929	2.086	349,3	552,5	247,7	-	-	39,3	61,1	152,4	80,2	5-12	-	193,2	102,6	135,9	72,1	103,1
<b>NUEVO</b>	150	75	203,2	RHA1508D*	<b>Contacte para más detalles</b>															
200	75	RH2008*	5.307	2.093	408,0	611,2	273,1	-	-	57,2	81,8	190,5	103,2	6-12	1 1/4-12 x 198,1	260,9	102,9	183,5	72,4	142,0
<b>NUEVO</b>	200	75	203,2	RHA2008D*	<b>Contacte para más detalles</b>															

\*Equipado con asas de transporte.

\*\* Medido con la inserción dentada de 3/4" instalada. Consulte las páginas 30-35 y 110-123 para conocer los accesorios hidráulicos.

Aluminio

CORRESPONDENCIA CILINDRO - BOMBA

ACCESORIOS/REPARACIÓN

CONJUNTOS BOMBA-CILINDRO

ACCESORIOS HIDRÁULICOS

VÁLVULAS

DATOS TÉCNICOS

Página 6

Página 36

Página 61

Página 120

Página 129

Página 237