

# HYDRAULIC CHAIN CUTTERS

CORTA CADENAS HIDRÁULICOS

HYDRAULISCHE KETTENSCHNEIDER



Special applications.  
Aplicaciones especiales.  
Besondere Anwendungen.

The CK0016 model includes a built-in pump. In other models, oil is supplied by an external hand, air, electric or petrol pump.

Modelo CK0016 con bomba incorporada. En los otros modelos es necesario el uso de una bomba manual, hidroneumática, eléctrica o de gasolina.

Das Modell CK0016 verfügt über eine integrierte Handpumpe. Bei den übrigen Kettenschneidermodellen wird die Druckversorgung wahlweise mittels externer Handpumpe, Hydropneumatikpumpe, Elektrohydraulikaggregat oder Druckübersetzer erzeugt.



Model	Capacity	Weight	A	B	C	D	L	Chain	Strength by grades	Standards	Bar	Strength
Modelo	Capacidad	Peso						Cadena	Resistencia en grados	Normas a utilizar	Barra	Resistencia
Modelle	Kapazität	Gewicht						Kette	Widerstand in Grad	Zu verwendende Normen	Kette	Widerstand
	kN	kg	mm	mm	mm	mm	mm	Ø max. mm			Ø max. mm	N/mm <sup>2</sup>
CK0016	135	5,1	81,5	54	20	68	489	19	28-43-50	ASTM-413 DIN 5684	19 15	700 1.000
								14	60-80	DIN 5685 DIN 764	13 11	1.400 1.600
CK0116	135	4,5	81,5	54	20	68	290	19	28-43-50	ASTM-413 DIN 5684	19 15	700 1.000
								14	60-80	DIN 5685 DIN 764	13 11	1.400 1.600
CK0130	390	15,6	183	88	32	113	360	30	28-43-50	ASTM-413 DIN 5684	30 - 25 20 - 17	700 - 1.000 1.400 - 1.600
								20	60-80	DIN 766 DIN 762	30 - 25 20 - 17	700 - 1.000 1.400 - 1.000
CK0230	345	16	183	88	32	113	360	30	28-43-50	ASTM-413 DIN 5684	30 - 25 20 - 17	700 - 1.000 1.400 - 1.600
								20	60-80	DIN 766 DIN 762	30 - 25 20 - 17	700 - 1.000 1.400 - 1.000
CK0250	1.120	80	228	120	51	206	475	50	28-43-50	DIN 5684	50 - 45 40 - 35	700 - 1.000 1.400 - 1.000
								40	60-80	DIN 685	50 - 45 40 - 35	700 - 1.000 1.400 - 1.000

HYDRAULIC CHAIN CUTTERS  
CORTA CADENAS HIDRÁULICOS  
HYDRAULISCHE KETTENSCHNEIDER



CK

700 bar

All models are supplied with a male ball quick coupler AZ3321.

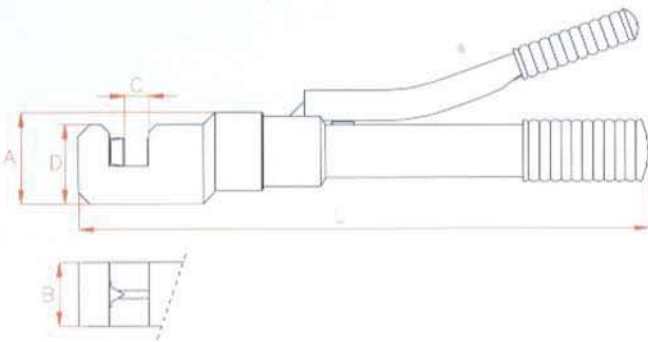
Todas las herramientas disponen de enchufe macho de bolas AZ3321.

Alle Schneidwerkzeuge sind mit Kupplungssteckern AZ3321 ausgerüstet.

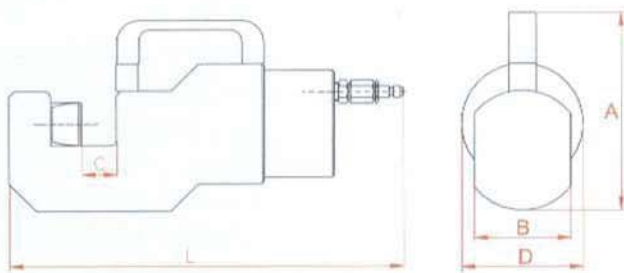


- > Maximum working pressure 700 bar.
- > Presión máxima de trabajo 700 bar.
- > Betriebsdruck 700 bar.

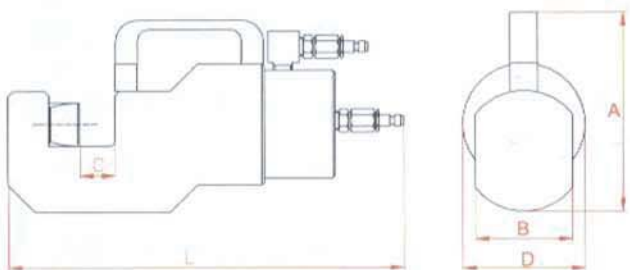
> CK0016



> CK0116 > CK0130



> CK0230 > CK0250



CK0230 and CK0250 models are double acting, to assure a fast retraction.

Modelo CK0230 y CK0250 de doble efecto, para asegurar un retroceso más rápido.

CK0230 und CK0250 Modell sind doppelwirkende Kettenschneider, für einen schnellen und kontrollierten Messerrücklauf.

