

## Llave de torque

CUADRANTE, SERIE SQV

**40.200 Nm**  
**PAR MÁXIMO**  
700 bares

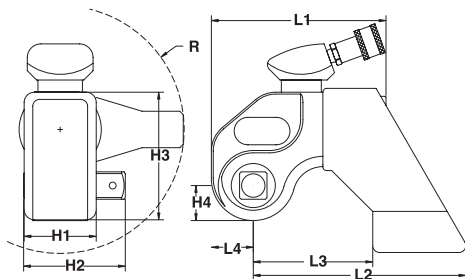
Diseño de un sólo cuerpo con sistema de uña antibloqueo.  
Diseñado con maquinizado de precisión y sólidas aleaciones.



### LLAVES DE TORQUE CON CUADRANTE, DOBLE ACCIÓN

- Acoples con giro único de 360° y 60 puntos, brazo de reacción de 360°
- Trinquete dentado de precisión exclusivo para mayor exactitud
- Cuadrante de empuje de una pieza, sin trabado
- Radios, garganta y contorno del cabezal exclusivos para su encaje
- Diseño de larga carrera con opción antibloqueo
- Funcionamiento manos libres para mayor seguridad

HERRAMIENTAS HIDRÁULICAS



#### MANGUERAS – LÍNEA DOBLE

TWH20	6 m, 9,5 mm DI no conductoras
TWH50	15 m, 9,5 mm DI no conductoras
TWH5E	5 m, 6,4 mm DI polyuretano

Modelo	L1 (mm)	L2 (mm)	L3 (mm)	L4 (mm)	H1 (mm)	H2 (mm)	H3 (mm)	H4 (mm)	R (mm)
SQV06PT	104	126	71	26	42	63	76	21	72
SQV2PT	125	151	87	30	50	71	90	25	86
SQV4PT	162	198	111	39	67	95	119	32	114
SQV8PT	220	268	151	53	91	131	167	47	155
SQV12PT	243	296	167	58	100	141	179	49	172
SQV30PT	344	423	238	84	144	209	256	71	247

Modelo	Cuadrado de arrastre (pulg)	Par máx. – Par mín. (Nm)	Peso (kg)
SQV06PT*	3/4	815 – 95	1,09
SQV2PT	3/4	1.560 – 240	2,09
SQV4PT	1	4.090 – 620	4,58
SQV8PT	1-1/2	11.600 – 1.880	11,70
SQV12PT	1-1/2	14.915 – 2.240	13,84
SQV30PT*	2-1/2	40.675 – 4.000	31,30

\* Indica ranura.