

TRACTOR DE ARRASTRE

TA 7



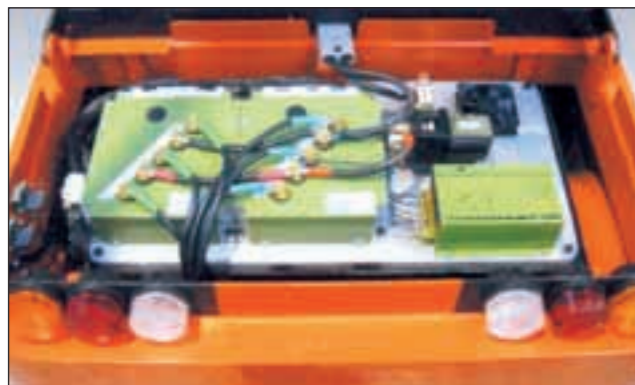
Máxima eficacia
Máxima seguridad

TECNA
2000

La solución definitiva para el arrastre de cargas



- El último concepto en sencillez, manejabilidad y potencia de arrastre (2.500 Nw).
- Un tractor moderno, con la última tecnología electrónica capaz de arrastrar cargas de hasta 7.000 kg.
- Tracción bimotores de corriente alterna, para asegurar un mayor rendimiento y autonomía de trabajo.
- Puesto de conducción ergonómico y accesible. Amplio espacio en el habitáculo y piso antideslizante.
- Asientos regulables en función del peso y características del conductor.
- Tejadillo protector de serie, cabinable.
- Dotado de sistema anti-vuelco en giro.
- Solución definitiva para el arrastre de cargas con un radio de giro que le permite trabajar en espacios reducidos.
- Sistema automático, que facilita la aproximación del tractor a la carga.



Potentes controladores de la frecuencia, consiguen un máximo control sobre la potencia y la velocidad.



Tracción bimotores de corriente alterna.



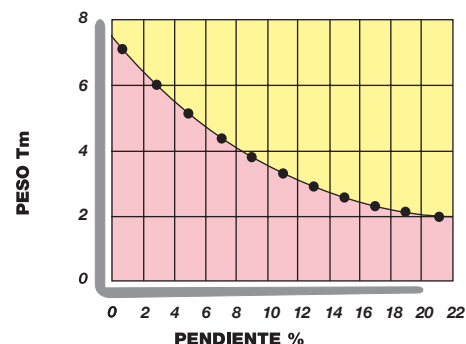
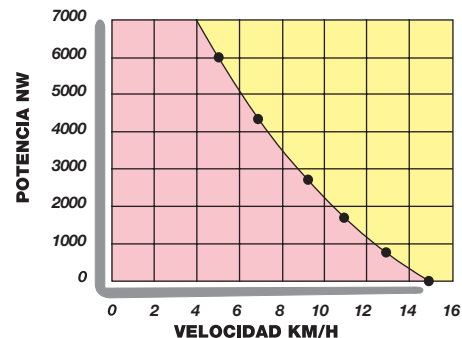
TRACTOR DE ARRASTRE

TA 7

Características Técnicas Tractor TA 7

Denominación	1	Fabricante	Denominación abreviada	TECNA
	2	Tipo	Denominación del fabricante	TA 7
	3	Capacidad de carga	Carga nominal (sin remolque)	7.000 kg
	4	Capacidad de arrastre	Fuerza de arrastre (tractor)	2.500 Nw
	5	Sistema de tracción	Eléctr. Diesel, Gasolina, GLP, Batería	Batería
	6	Sistema de conducción	Sentado, de pie, acompañante	Sentado
	7	Cubiertas	N=Neumáticas, SE=Super elásticas	SE
	8	Ruedas	Cantidad del./Tras (X=Accionadas)	2/2x
Dimensiones	9	Área de plataforma	Longitud x ancho plataforma	---
	10	Altura de carga		---
	11	Dimensiones	Longitud	1600
	12		Ancho	970
	13		Altura asiento	860
	14		Altura tejadillo de la cabina	1970
	15	Radio de giro	Exterior	1545
	16		Con la rueda exterior	1248
	17		Interior	---
	18	Anchura pasillo	Giro de 90°	1675
	19	Voladizo	Trasero	---
	20	Altura enganche		277/331
Rendimi	21	Velocidades	Con/sin carga nom. Fuerza arrastre nom.	8/14
	22	Máx. tiro a la barra	Con/sin carga nominal	4500 Nw
	23	Pendiente superable	Con/sin carga nominal	Ver diagrama %
	24	Max.pendiente superable	Con/sin carga nominal	Ver diagrama %
Pesos	25	Peso propio	Incluida batería (Línea 39)	1272
	26	Carga sobre ejes	Con carga nom. Del./Tras (remolque)	---
	27		Sin carga del./Tras.	---
Chasis	28	Ruedas	Cantidad del./tras	2/2
	29		Dimensiones del.	4.00-4
	30		Dimensiones tra.	18x7-8
	31	Batalla		1040
	32	Ancho de vía	Centro de rueda del./tras.	146/790
	33	Franqueo	Con carga altura mínima	---
	34		Con carga entre ejes	---
	35	Freno servicio	Mecánico/hidráulico/eléctrico/neumático	Hidráulico
	36		Cantidad de los ejes frenados	1
	37	Freno estación	Pedal/manual/hombre muerto	Manual
38	Amortiguación		Sí	
Accionamiento	39	Batería	Según DIN 43535/36 A/B/C NO	48 V.
	40		Voltios/cap. A 5 horas descarga	285 AH
	41		Peso	512 Kg
	42	Motores eléctricos	Motor tracción pot. Nom. (TC 60 min)	2 x 2,5 Kw
	43		Motor elevación pot. Nom (TC 15%)	---
49	Conexión	Tracción eléctrica tipo escalón	C. Alterna	
52	Enganche	Tipo	Pasador	

Salvo error tipográfico



Distribuidor Oficial:

www.tecna2000.com

TECNA
2000



TECNA 2000 está en posesión del certificado de auditoría legal del sistema de prevención de riesgos laborales, emitido por A.S.G. (Auditores Sistemas de Gestión).

Polígono Industrial Arazuri-Orcoyen, Calle C 5-7
Tel.: 948 324 660 Fax: 948 324 404
31170 ARAZURI-ORCOYEN (Navarra)
E-mail: tecna2000@tecna2000.com